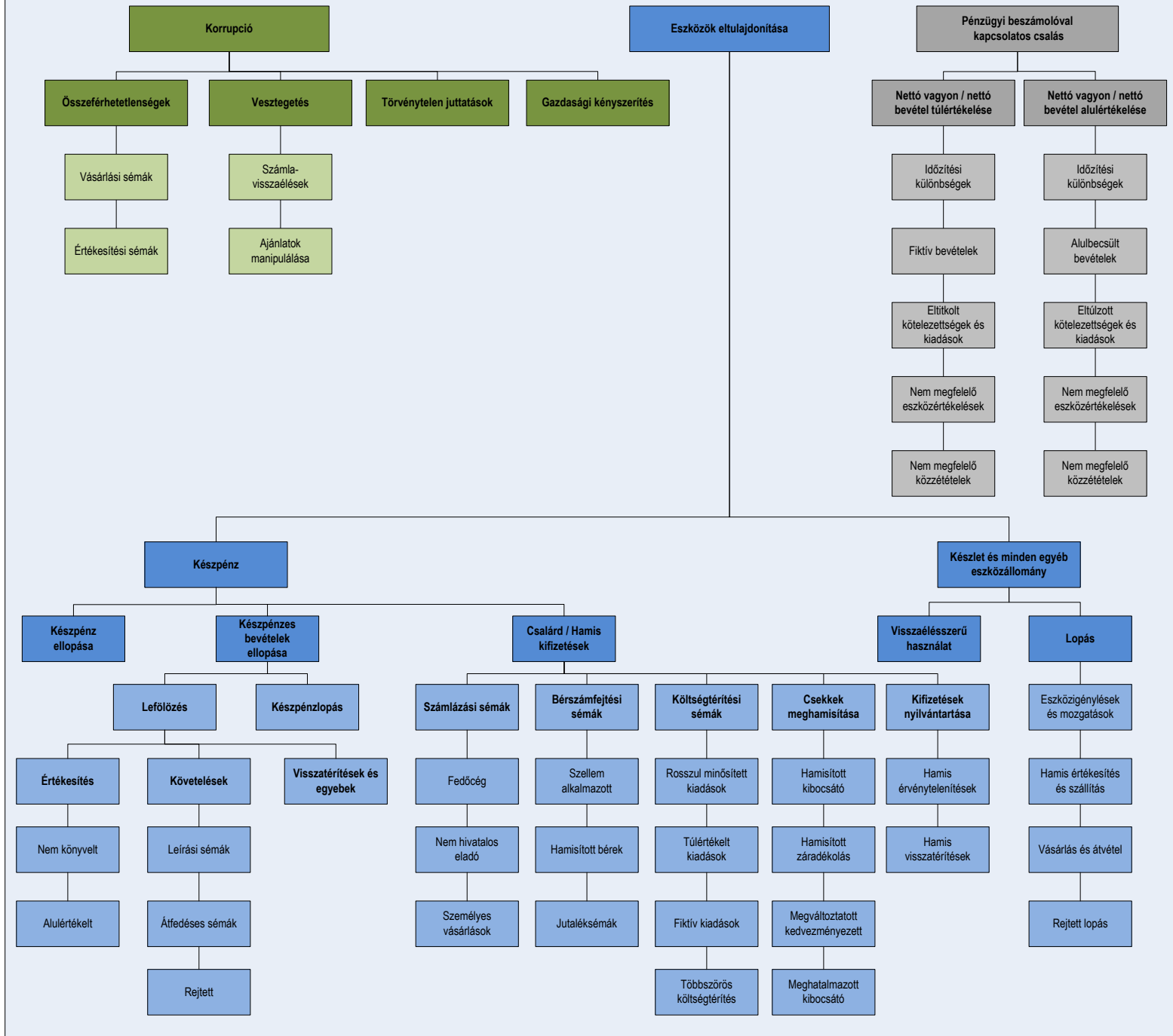


MUNKAHELYI CSALÁS ÉS VISSZAÉLÉS OSZTÁLYOZÁSI RENDSZERE (A CSALÁSFA)



Forrás: Association of Certified Fraud Examiners (ACFE) – Hogyan követik el a munkahelyi csalást? Munkahelyi csalás 2022: Jelentés a Nemzetek számára

SAKKIFEJZÉSEK SZÓJEGYZÉKE

Eszközök eltulajdonítása: Az olyan séma, amelyben a munkavállaló ellopja vagy visszaél a foglalkoztató szervezet erőforrásaival (pl. a vállalati készpénz ellopása, hamis számlázási sémák vagy eltűzött költséglejtések).

Számlázási séma: Olyan csalárd kifizetési séma, amelyben az adott személy a munkáltatóját fiktív árukról vagy szolgáltatásokról szóló számlák, eltűzött számlák vagy személyes vásárlásokról szóló számlák benyújtásával kizsákmányolja (pl. a munkavállaló fedőcéget hoz létre, és a munkáltatónak olyan szolgáltatásokat számláz ki, amelyeket valójában nem nyújtott; a munkavállaló személyes tárgyakat vásárol, és számlát nyújt be a munkáltatónak kifizetés céljából).

Készpénzlopás: Olyan séma, amelyben a munkavállaló visszaél a befolyásával egy üzleti tranzakcióban oly módon, hogy a munkáltatóval szembeni kötelezettségét megszegi, hogy közvetlen vagy közvetett előnyhöz jusson (pl. a munkavállaló készpénzt és csekket lop el a napi bevételekből, mielőtt azokat a bankba befizetné).

Készpénzzel való visszaélés: Olyan séma, amelyben az elkövető a sértett szervezet telephelyén tartott készpénzt tulajdonít el (pl. az alkalmazott készpénzt lop a cég pánccsészékrényéből).

Csekk vagy utalás meghamisítása: Olyan csalárd kifizetési séma, amelynek során egy személy a munkáltatója pénzeszközeit lopja el a szervezet bankszámlájára kiállított csekk vagy elektronikus átutalás elfogásával, meghamisításával vagy megváltoztatásával (pl. a munkavállaló üres vállalati csekket lop, és azt saját vagy egy bűntársa nevére állítja ki; a munkavállaló egy szállítónak szóló kimenő elektronikus kifizetést átírnyit, hogy az a saját bankszámlájára érkezzen).

Korrupció: Olyan séma, amelyben a munkavállaló visszaél a befolyásával egy üzleti tranzakcióban oly módon, hogy a munkáltatóval szembeni kötelezettségét megszegi, hogy közvetlen vagy közvetett előnyhöz jusson (pl. vesztegetéssel vagy összeférhetlenséggel járó sémák).

Költségtérítési séma: Olyan csalárd kifizetési séma, amelyben a munkavállaló fiktív vagy eltűzött üzleti költségek megtérítésére vonatkozó igényt nyújt be (pl. a munkavállaló hamis költségszámolóhoz megy a személyes utazásra vagy nem létező étkezésre vonatkozóan).

Pénzügyi beszámolóval kapcsolatos csalás: Olyan séma, amelyben a munkavállaló szándékosan téves állítást vagy lényeges információk elhallgatását idézi elő a szervezet pénzügyi jelentéseiben (pl. a munkavállaló csalárd költséglejtést nyújt be személyes utazásra vagy nem létező étkezésre hivatkozva).

Csalárd kifizetési séma: Olyan séma, amelyben a munkavállaló tisztességtelen céllal felosztja a szervezeti pénzeszközöket, vagy manipulálja a kifizetési/fizetési funkciót (pl. hamis számlák benyújtása kifizetésre, munkaidő-kártyák módosítása, vagy személyes vásárlások a vállalat pénzeszközeiből).

Forródrót: A csalás vagy egyéb jogsértések bejelentésére szolgáló mechanizmus, akár belsőleg, akár külső fél által kezelve. Ide tartozhatnak telefonos forródrótok, külön e-mail címek, webalapú platformok és egyéb, a csalások bejelentésének megkönnyítésére létrehozott mechanizmusok.

Vezetői felülvizsgálat: A vezetőség felülvizsgálja a szervezeti ellenőrzéseket, folyamatokat, számlákat vagy tranzakciókat a vállalati irányelvek és elvárások betartása szempontjából.

Nem készpénzes hűten kezelés: Olyan séma, amelynek során egy alkalmazott ellopja vagy visszaél a károsult szervezet nem készpénzes eszközeivel (pl. az alkalmazott készletet lop egy raktárból vagy raktárhelyiségből; az alkalmazott bizalmas ügyfélinformációkat lop el vagy elvissza velük).

Munkahelyi csalás: A foglalkozás személyes megzavargodásra való felhasználása a foglalkoztató szervezet erőforrásaival vagy eszközeivel való szándékos visszaélés vagy visszaélésszerű felhasználás révén.

Bérszámfejtési séma: Olyan csalárd kifizetési séma, amelynek során a munkavállaló hamis kifizetési igények benyújtásával kizsákmányolja a munkáltatóját kifizetésre (pl. a munkavállaló nem ledolgozott órákért túlárad követel; a munkavállaló "szellem-alkalmazottakat" vesz fel a bérisztára).

Elsődleges elkövető: Az a személy, aki a károsult szervezetnél dolgozott, és akiről észszerűen bebizonyosodott, hogy ő az elsődleges elkövető az ügyben.

Kiadási nyilvántartás sémája: Olyan csalárd kifizetési séma, amelyben a munkavállaló hamis bejegyzéseket tesz a pénztárgépen, hogy elrejtse a készpénz csalárd módon történő elvitelét (pl. a munkavállaló csalárd módon érvényteleníti egy eladást a pénztárgépen, és ellopja a készpénzt).

Lefölözés (Skimming): Olyan séma, amelyben a bejövő fizetést ellopják egy szervezettől, mielőtt azt a szervezet könyveiben és nyilvántartásaiban rögzítenék (pl. az alkalmazott elfogadja a fizetést egy vevőtől, de nem rögzíti az eladást, hanem zsebre vágja a pénzt).

Occupational Fraud 2022: A Report to the Nations. Copyright 2022 by the Association of Certified Fraud Examiners, Inc. Fordította és az ábrát újra megrajolta: Juhász Zsolt, 2022. Lektorálta: Bánhegyi Réka Mária és Baki László András, 2022.